



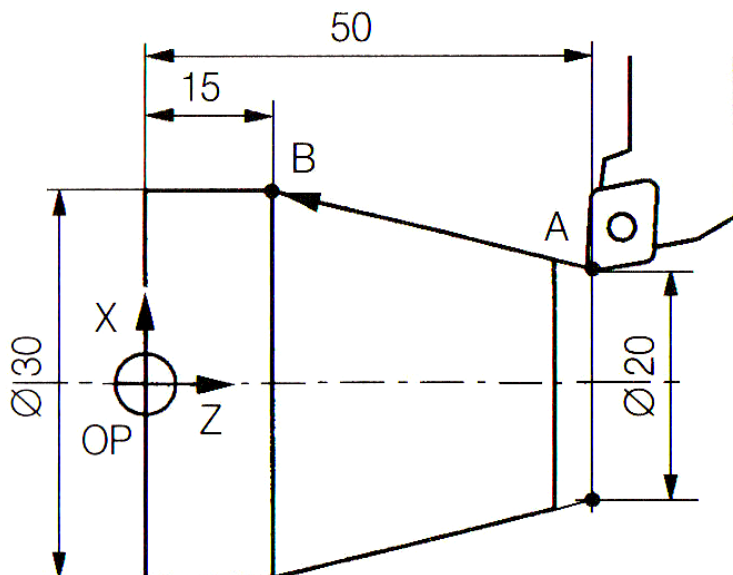
Exercice de Productique : Programmation ISO

CORRIGÉ

- D'après l'image et les commentaires, compléter le programme ISO.

Ressource : Programmation ISO

Programmation en absolue : **G90**



N30

.....

(aller au point A)

N100 ~~⊗~~ **X20 Z50**

(aller au point B)

N110 ~~⊗~~ **X30 Z15**

.....

N150