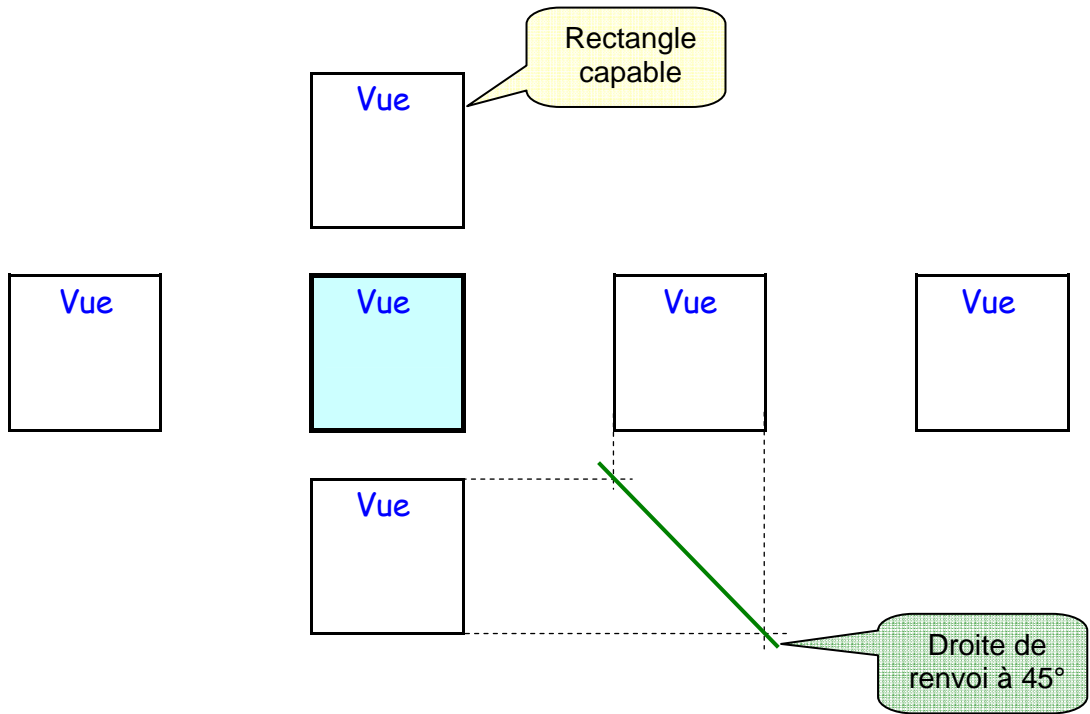
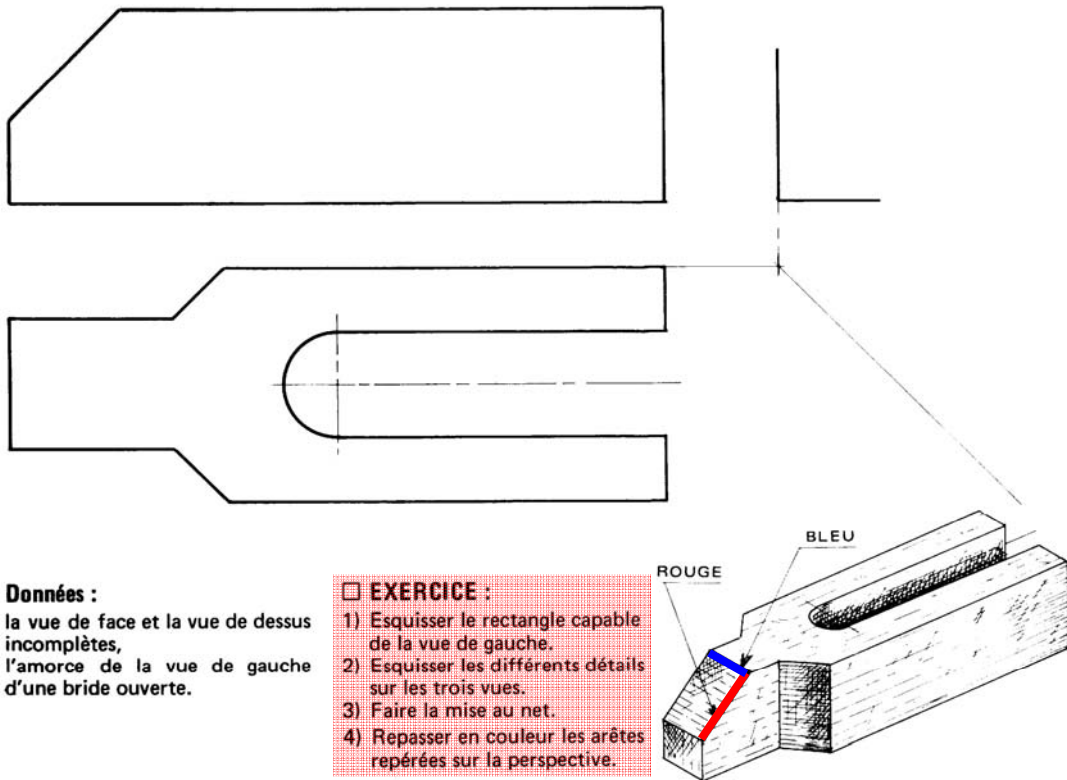




RAPPELS :



Échelle 1 : 1



- Données :**
- la vue de face et la vue de dessus incomplètes,
 - l'amorce de la vue de gauche d'une bride ouverte.

- EXERCICE :**
- 1) Esquisser le rectangle capable de la vue de gauche.
 - 2) Esquisser les différents détails sur les trois vues.
 - 3) Faire la mise au net.
 - 4) Repasser en couleur les arêtes repérées sur la perspective.

NOM :

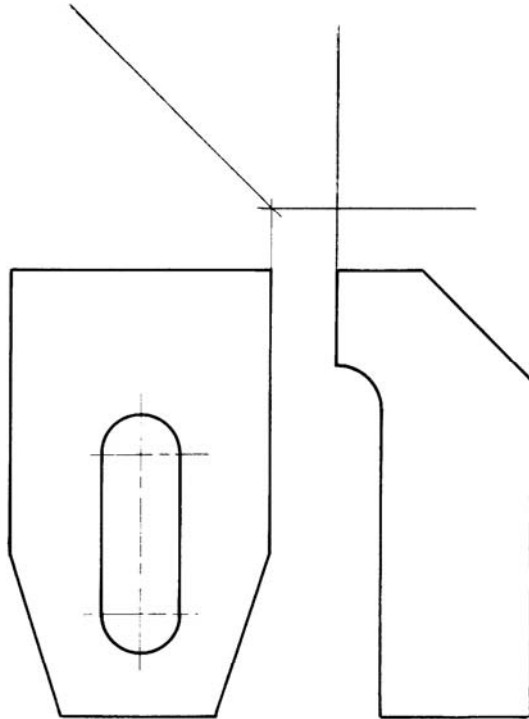
Prénom :

Classe :

Date :

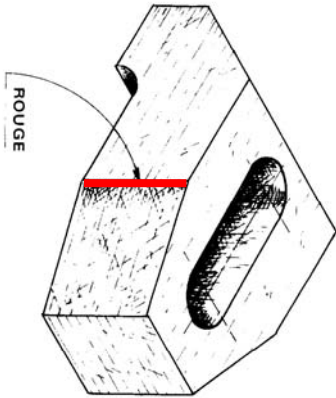


Echelle 1 : 2

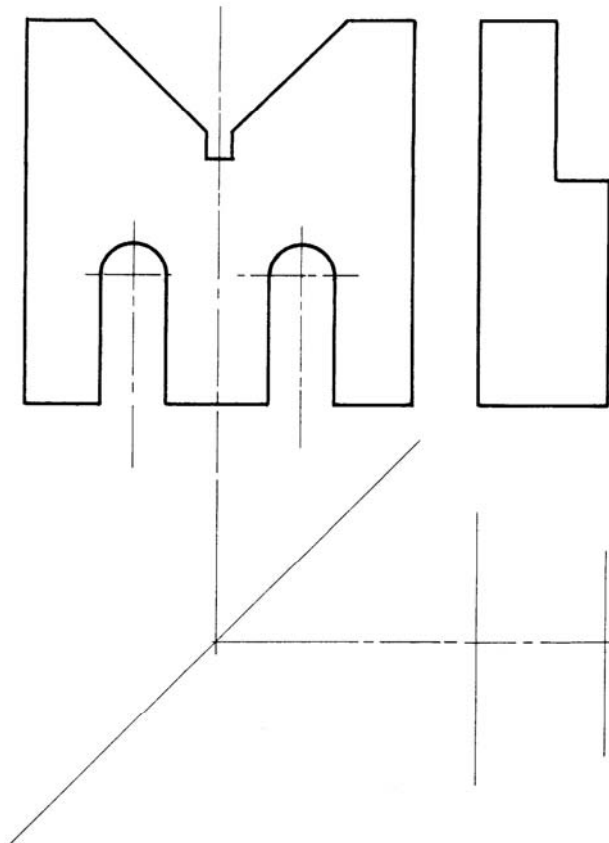


Données :
la vue de face, la vue de dessus incomplètes, l'amorce de la vue de droite d'une bride de serrage.

EXERCICE :
1) Esquisser le rectangle capable de la vue de droite.
2) Esquisser les détails sur toutes les vues.
3) Faire la mise au net.
4) Repasser en couleur l'arête repérée sur la perspective.

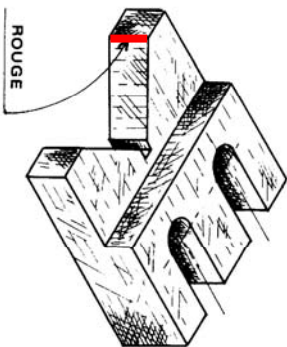


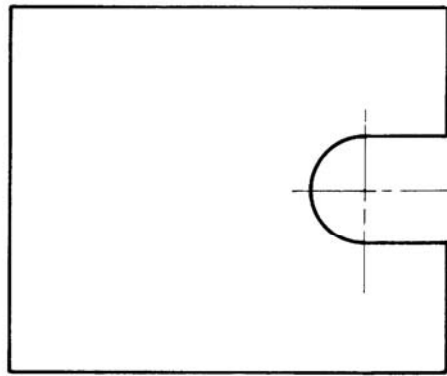
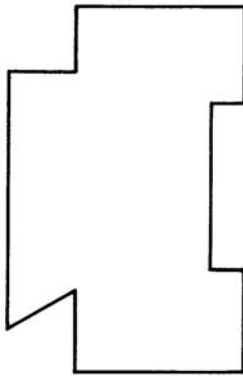
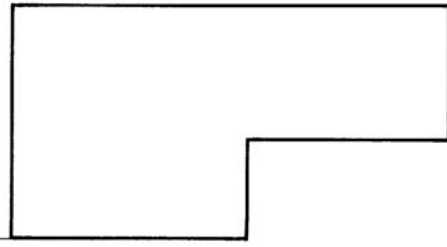
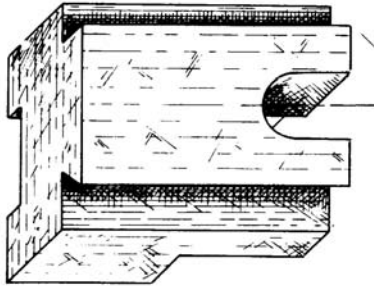
Echelle 1 : 2



Données :
la vue de face, la vue de dessus incomplètes, l'amorce de la vue de gauche d'un vé de centrage.

EXERCICE :
1) Esquisser le rectangle capable de la vue de gauche.
2) Esquisser les détails sur toutes les vues.
3) Faire la mise au net.
4) Repasser en couleur l'arête repérée sur la perspective.

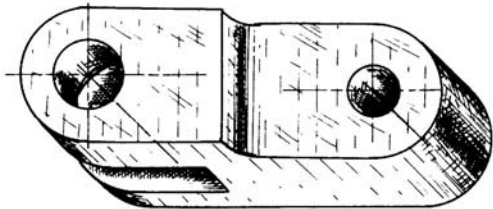




Echelle 1:2

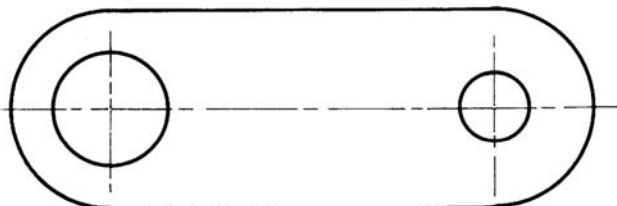
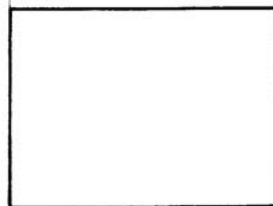
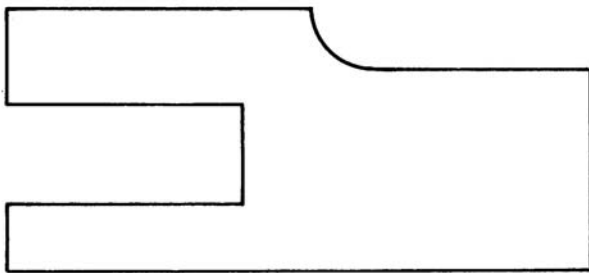
Données :
La vue de face, la vue de droite et la vue de dessus incomplètes d'un coulisseau.

EXERCICE :
1) Esquisser les détails sur toutes les vues.
2) Faire la mise au net.



EXERCICE :
1) Esquisser les détails sur les trois vues.
2) Faire la mise au net.

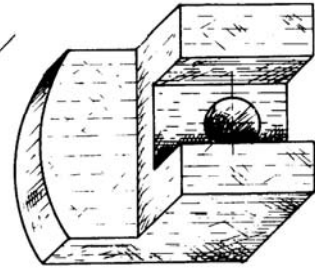
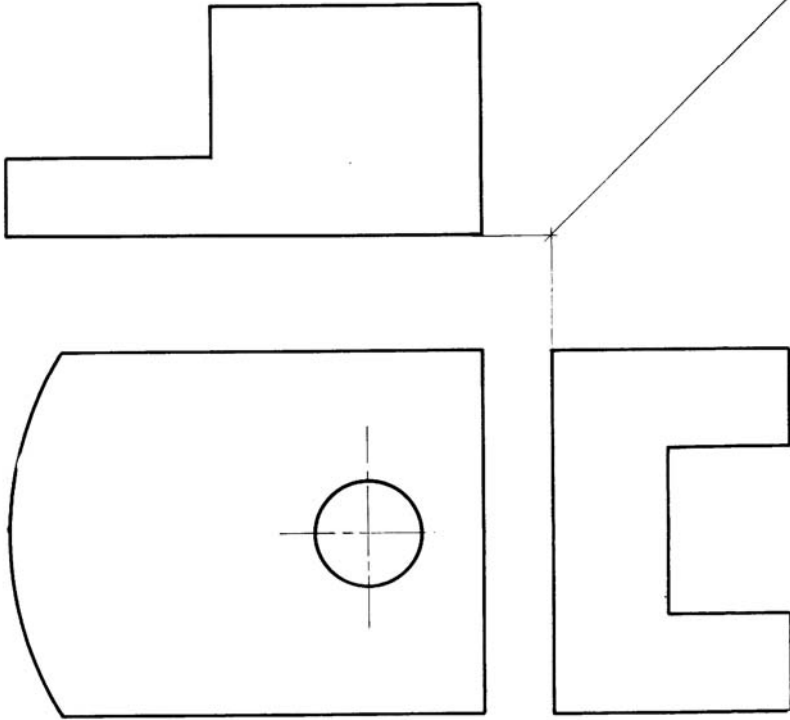
Données :
La vue de face, la vue de dessus et la vue de droite incomplètes d'une chape.



Echelle 1:1



Echelle 1 : 2

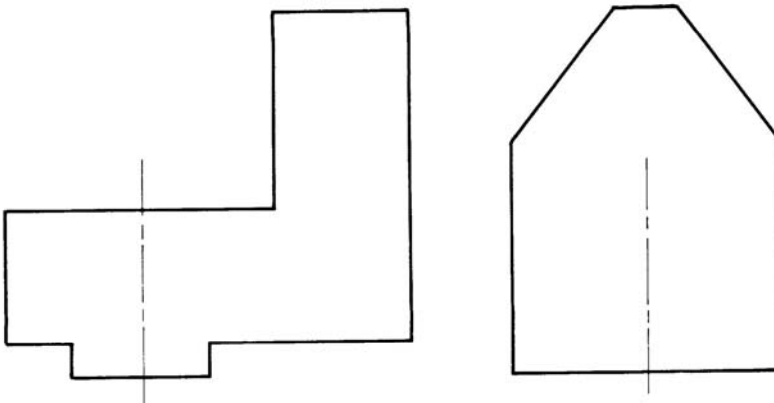


Données :
la vue de face, la vue de gauche et la vue de dessus incomplètes d'un porte-outil d'étau-limeur.

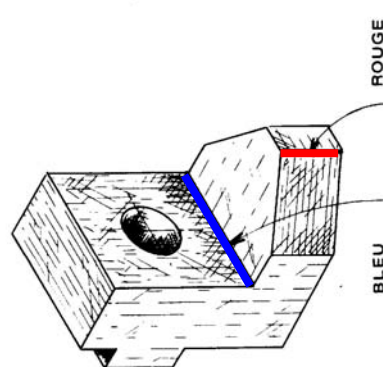
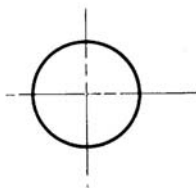
EXERCICE :
1) Esquisser les détails sur toutes les vues.
2) Faire la mise au net.



Echelle 1,5 : 1



EXERCICE :
1) Esquisser le rectangle capable de la vue de droite.
2) Esquisser les différents détails sur les trois vues.
3) Faire la mise au net.
4) Repasser en couleur les arêtes repérées sur la perspective.



Données :
la vue de face et la vue de dessus incomplètes ;
l'amorce de la vue de droite d'une butée réglable.