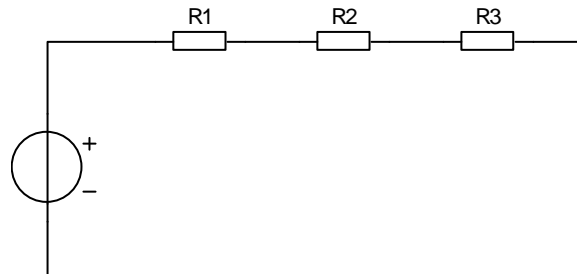


EXERCICE - CORRIGÉ

Résistance équivalente – Montage en série

Page:1/1

Soit le montage ci-dessous :



Question :

Sachant que $R1 = R2 = 30 \Omega$ et $R3 = 50 \Omega$.

Calculer la résistance équivalente du montage.

$$R_{\text{équi}} = R1 + R2 + R3 = 30 + 30 + 50 = \boxed{110 \Omega}$$